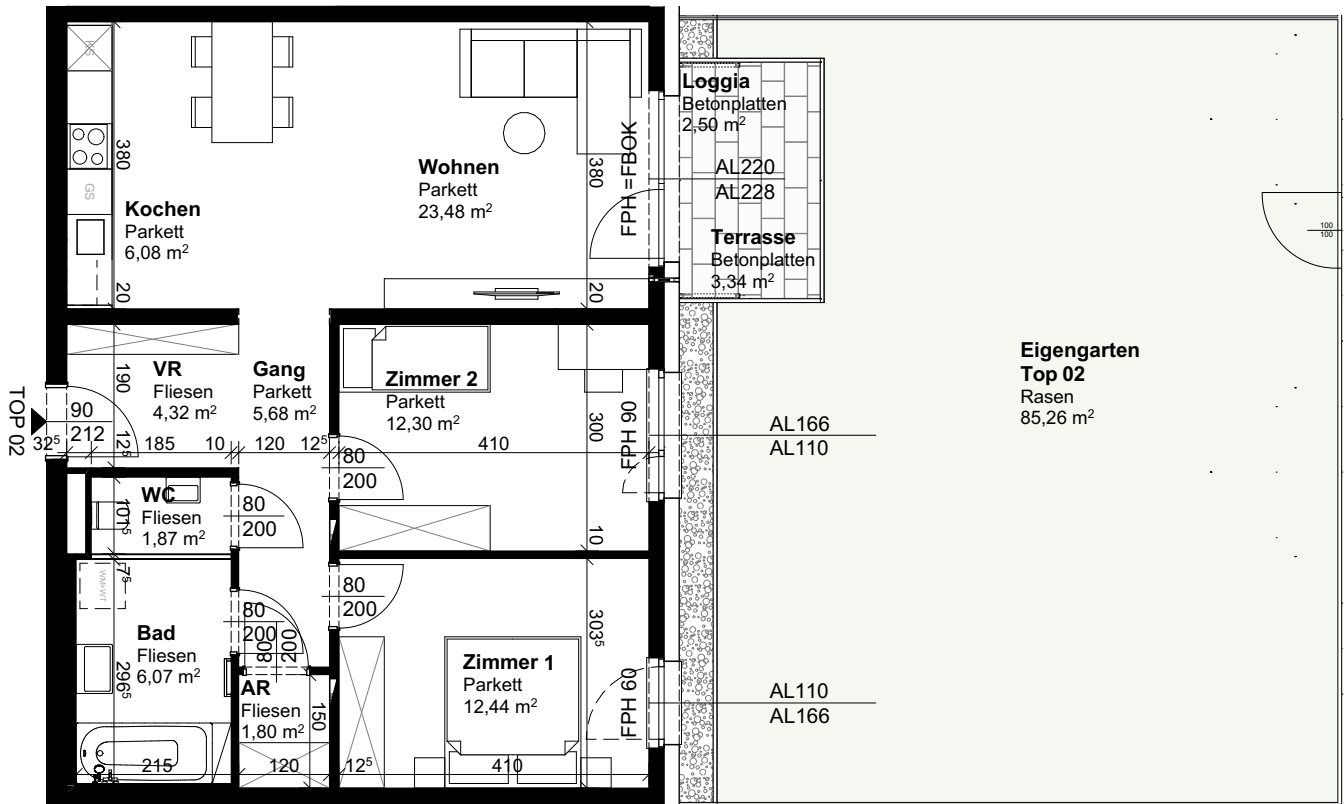


2020 HOLLABRUNN - RASCHALA
 Straße der Sudetendeutschen 21

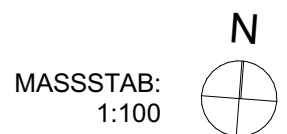
STOCK.: TOP:
 EG TOP 02

STAND: 11.11.2025



WOHNUNG:

WOHNFLÄCHE:	74,04 m ²
LOGGIA:	2,50 m ²
WOHNNUTZFLÄCHE:	76,54 m²
BALKON:	-
TERRASSE:	3,34 m ²
EIGENGARTEN:	85,26 m ²



Änderungen vorbehalten. Sämtliche Maße sind Rohbaumaße. Maßabweichungen sind möglich. Für Möblierung ist das Naturmaß zu nehmen. Die dargestellte Möblierung ist ein Gestaltungsvorschlag und nicht Teil der Ausstattung.

WOHNHAUSANLAGE HOLLABRUNN - RASCHALA
 Straße der Sudetendeutschen 21

BAUTRÄGER:

AUFBAU Gemeinnützige Bau-, Wohnungs-,
 und Siedlungsgenossenschaft reg.Gen.m.b.H

Tuchlauben 8 / 6.Stock, A - 1010 Wien
 TELEFON: +43 (0)1 533 72 38
 HOMEPAGE: www.aufbau.at
 MAIL: office@aufbau.at



PLANVERFASSER:

ARCHITEKTEN MAURER & PARTNER ZT GmbH

Kirchenplatz 3
 2020 Hollabrunn

